

# Conocimientos Básicos del Automóvil

Por: Edgar Mayz



## Neumáticos

### Desgaste anormal del neumático

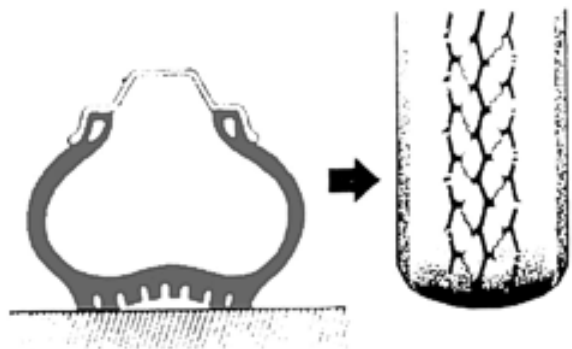
El desgaste anormal del neumático (desgaste prematuro o desgaste excéntrico) puede ser causado por aceleraciones rápidas y por el frenado, giros rápidos y otros por malos hábitos de conducción, puede ser causado por la incorrecta presión de aire en los neumáticos, equilibrado y alineamiento incorrecto de ruedas y por regulaciones incorrectas o danos en la suspensión o sistema de dirección. El desgaste anormal puede ser causado también por defectos en el mismo neumático.

Lo siguiente es una explicación de las causas probables de cada tipo de desgaste del neumático.

### Desgaste en los Costados

En la mayoría de los casos, esto se debe a la insuficiente presión de aire en el neumático. La presión exterior (la presión es ejercida sobre el neumático por la carretera) sobre los costados del neumático es alta de tal forma que los costados se desgastaran rápidamente.

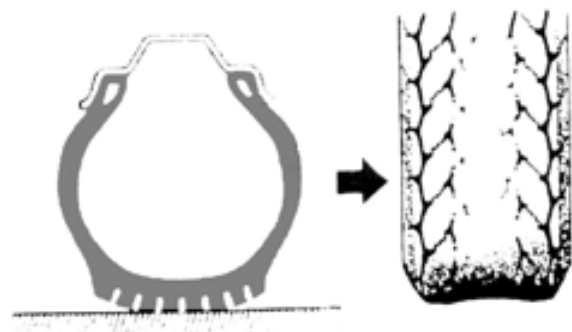
Esto sucede a menudo cuando el vehículo está frecuentemente sujeto a frenados repentinos, los cuales causan que la presión sobre los costados aumente.



### Desgaste en el Centro de la Banda

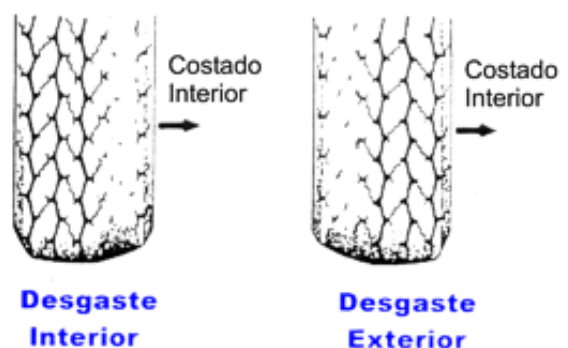
En la mayoría de los casos, esto se debe a la excesiva presión de aire en el neumático. Puesto que la presión exterior es mucho mayor en la banda de rodadura, la banda se desgastará más rápidamente.

Esto también le suceda a los neumáticos que están sometidos a aceleraciones repentinas. Si el conductor permite que las ruedas resbalen a menudo durante las aceleraciones repentinas, el centro de los neumáticos se hinchará debido a la fuerza centrífuga generada por el giro rápido (en otras palabras, la presión exterior llegará a ser alta) y el neumático se desgastará rápidamente.



### Desgaste Interior Vs. Desgaste Exterior

El desgaste del costado interior es a menudo causado por un excesivo camber negativo, mientras que el desgaste en el costado exterior es usualmente causado por un excesivo camber positivo. El ángulo del camber excesivo causa que la presión del rodamiento sobre uno de los costados del neumático llegue a ser mayor.



# Conocimientos Básicos del Automóvil

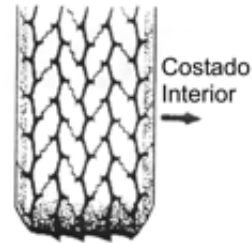
Por: Edgar Mayz



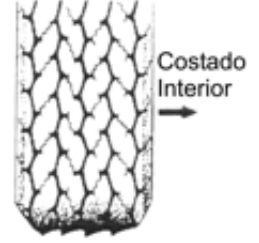
## Desgaste por Convergencia Vs. Desgaste por Divergencia

Si el ángulo de convergencia llega a ser excesivo, el neumático se arrastrara en una posición donde este esta inclinado, causando el desgaste sobre la superficie de la banda de rodadura, el cual se asemeja a los dientes de una sierra.

El mismo fenómeno de desgaste por divergencia puede ocurrir si el vehículo esta sujeto frecuentemente a giros repentinos.



**Desgaste por Convergencia**



**Desgaste por Divergencia**